

# PHATOS

Die Phatos-Badewanne mit ihrer ovalen Innenform wird in glänzend weißem Acryl, seidenmatt weiß oder Steingrau angeboten. Folgende Varianten sind möglich: freistehend, backt-to-wall, corner rechts und corner links. Die Phatos kommt mit Fußgestell, Siphon und Pop-up, was eine schnelle Montage ermöglicht.

Riho-Acrylbäder sind aus hochwertigem Acryl gefertigt, verstärkt und durch und durch weiß gefärbt. Die Acrylbäder sind UV-beständig. Das Material ist völlig porenfrei. Kalk haftet nur schlecht, so dass keine Bakterien zurückbleiben. Deshalb sind die Wannen leicht zu reinigen. Die Oberfläche ist angenehm warm. Die doppelwandigen Wannen werden serienmäßig mit Fußgestell, Siphon und Überlauf geliefert.

## Freestanding



**B162001\*\*\***

## B2W



**B163001\*\*\***

## Corner R



**B164001\*\*\***

## Corner L



**B165001\*\*\***

Article nr	L x W x H (cm)	Inhalt* (ltr)	Gewicht (kg)	Farbe	Füllhöhe (cm)
B162001005	170X80X58,5	265L	36	Glänzend weiß	37,5
B163001005		260L	58		
B164001005		260L	44		
B165001005		260L	44		
B162001105	170X80X58,5	265L	36	Mattweiß	37,5
B163001105		260L	58		
B164001105		260L	44		
B165001105		260L	44		
B162001085	170X80X58,5	265L	36	Stone grey	37,5
B163001085		260L	58		
B164001085		260L	44		
B165001085		260L	44		

\*Das Badevolumen umfasst das durchschnittliche Volumen einer Person

## Inklusiv



Weiß

Überlaufabdeckung Pop-up\*



Siphon



Fußset



## Inklusiv Optional



Verchromt  
208591



Weiß  
208602



Mattschwarz  
208603



Brushed stainless steel  
208704



Glänzend weiß  
208707



Mattweiß  
208705



Mattschwarz  
208708

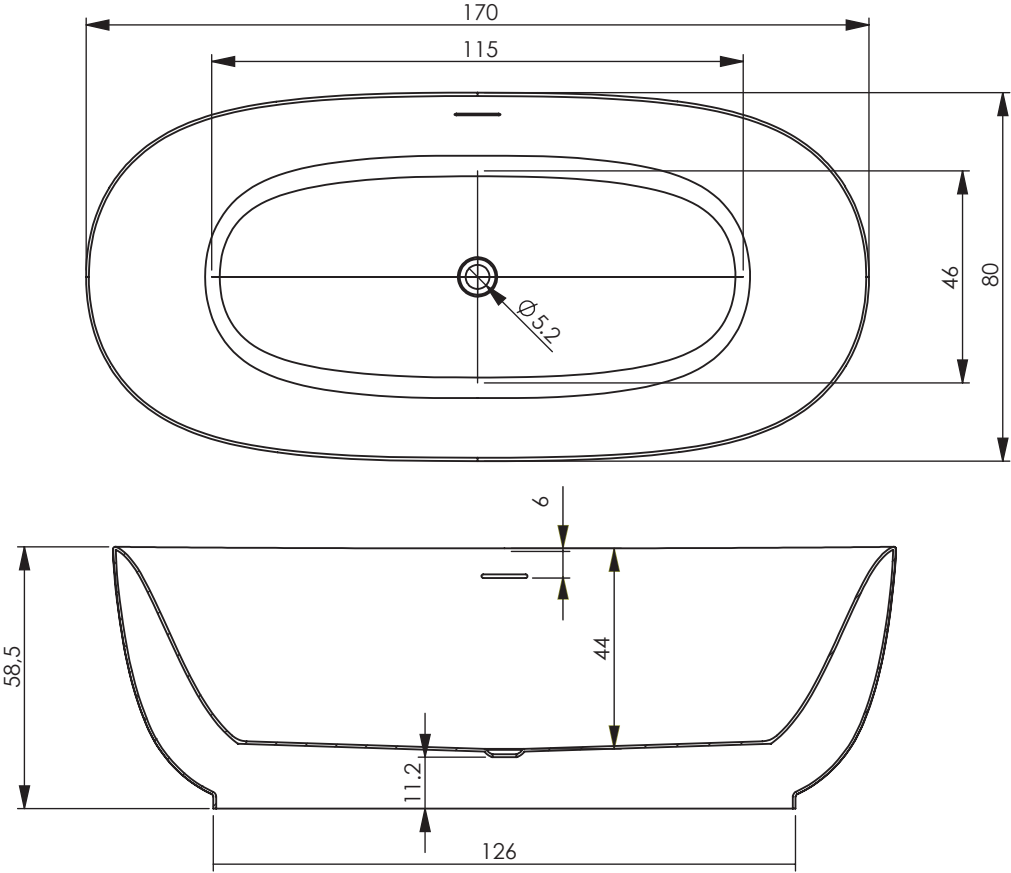


Verchromt  
208709

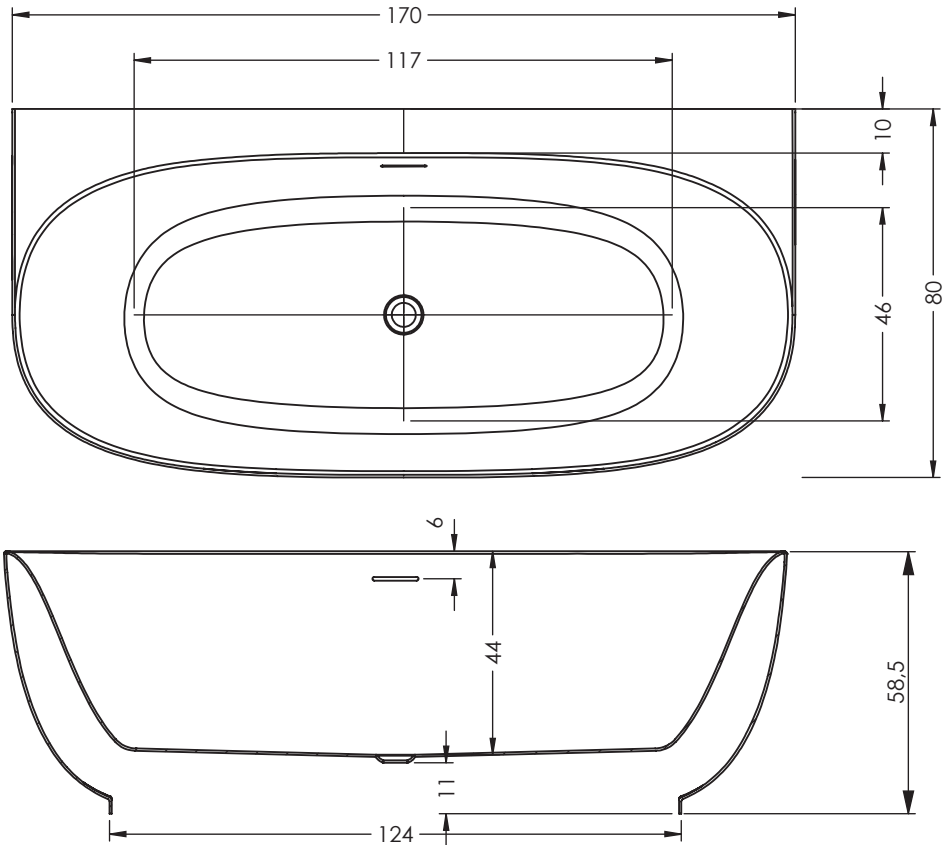
Daten können sich ändern

\*Bei einer glänzend weißen oder matt weißen Badewanne sind die Abdeckung und der Aufsteller ebenfalls in glänzend weiß bzw. matt weiß. Bei steingrau sind die Teile mattschwarz

B162001

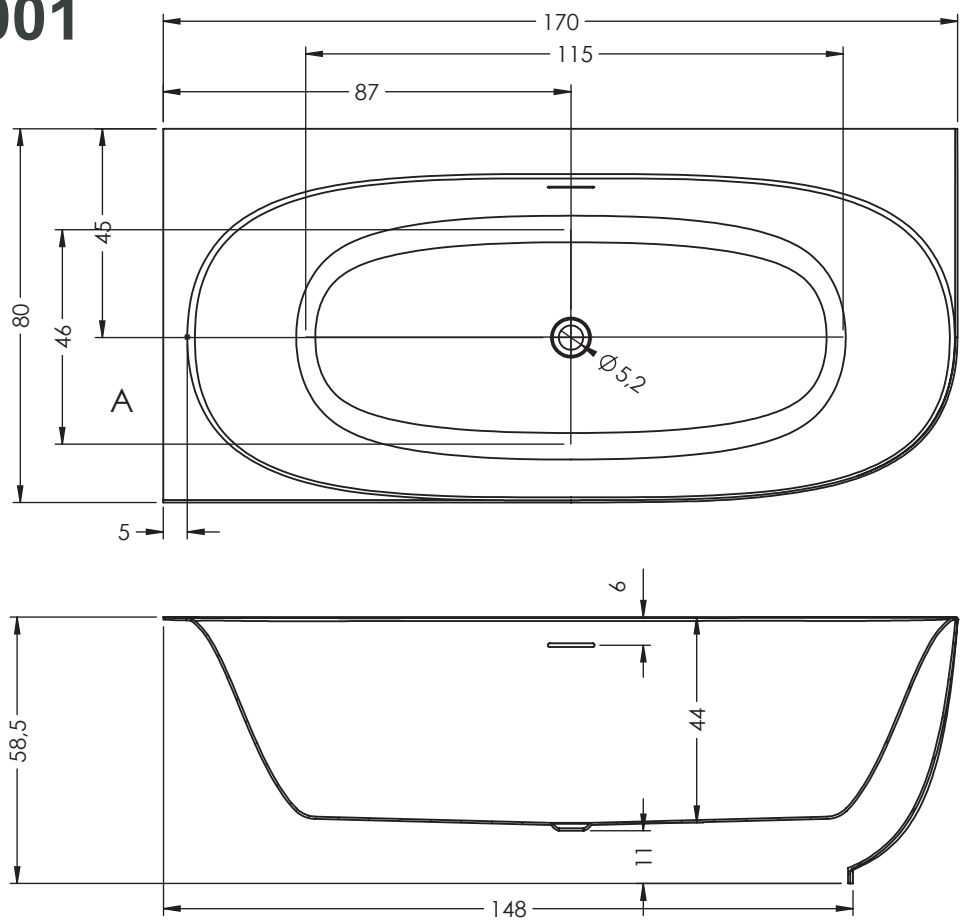


B163001

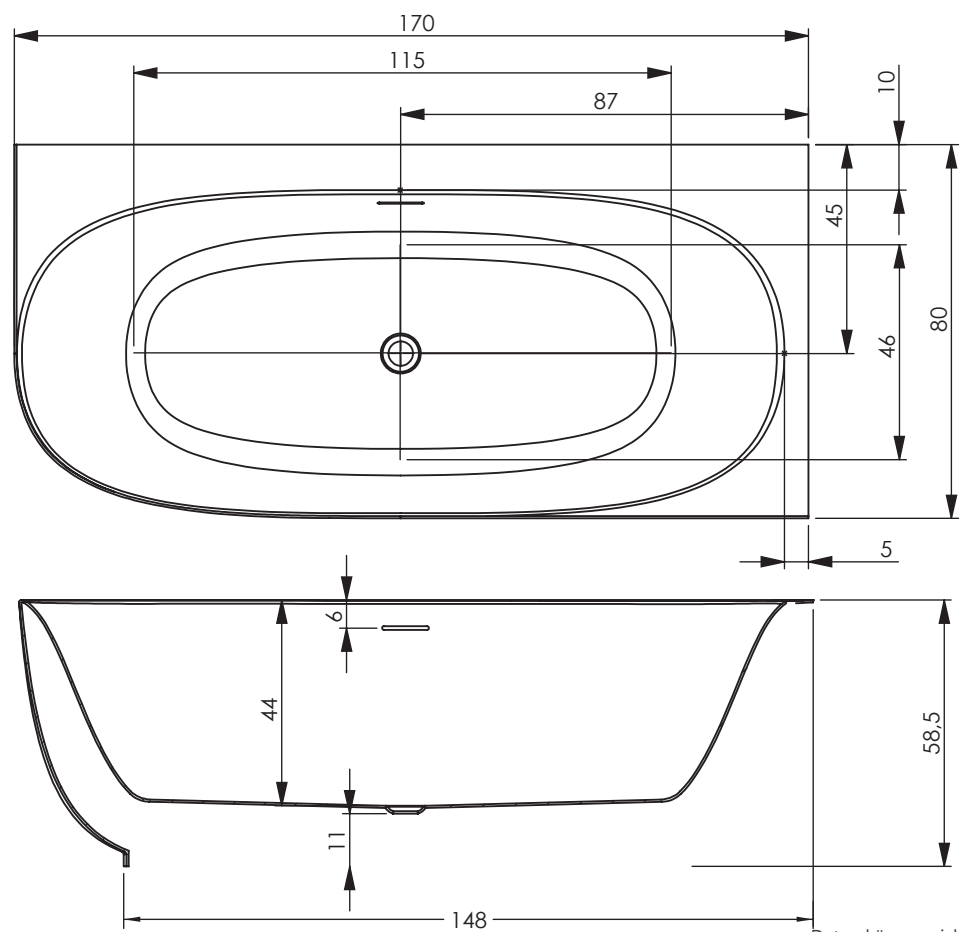


Daten können sich ändern

B164001



B165001



Daten können sich ändern