

PHATOS

Die Phatos-Badewanne mit ihrer ovalen Innenform wird in glänzend weißem Acryl, seidenmatt weiß oder Steingrau angeboten. Folgende Varianten sind möglich: freistehend, backt-to-wall, corner rechts und corner links. Die Phatos kommt mit Fußgestell, Siphon und Pop-up, was eine schnelle Montage ermöglicht.

Riho-Acrylbäder sind aus hochwertigem Acryl gefertigt, verstärkt und durch und durch weiß gefärbt. Die Acrylbäder sind UV-beständig. Das Material ist völlig porenfrei. Kalk haftet nur schlecht, so dass keine Bakterien zurückbleiben. Deshalb sind die Wannen leicht zu reinigen. Die Oberfläche ist angenehm warm. Die doppelwandigen Wannen werden serienmäßig mit Fußgestell, Siphon und Überlauf geliefert.

Freistehend



B162001***

B2W



B163001***

Corner R



B164001***

Corner L



B165001***

Article nr	L x W x H (cm)	Volumen* (ltr)	Weight (kg)	Farbe	Wasserhöhe (cm)
B162001005	170X80X57	265L	36	Glänzend weiß	37,5
B163001005		260L	58		
B164001005		260L	44		
B165001005		260L	44		
B162001105	170X80X57	265L	36	Seidenmatt weiß	37,5
B163001105		260L	58		
B164001105		260L	44		
B165001105		260L	44		
B162001085	170X80X57	265L	36	Steingrau	37,5
B163001085		260L	58		
B164001085		260L	44		
B165001085		260L	44		

*Das Badevolumen umfasst das durchschnittliche Volumen einer Person

Inklusiv



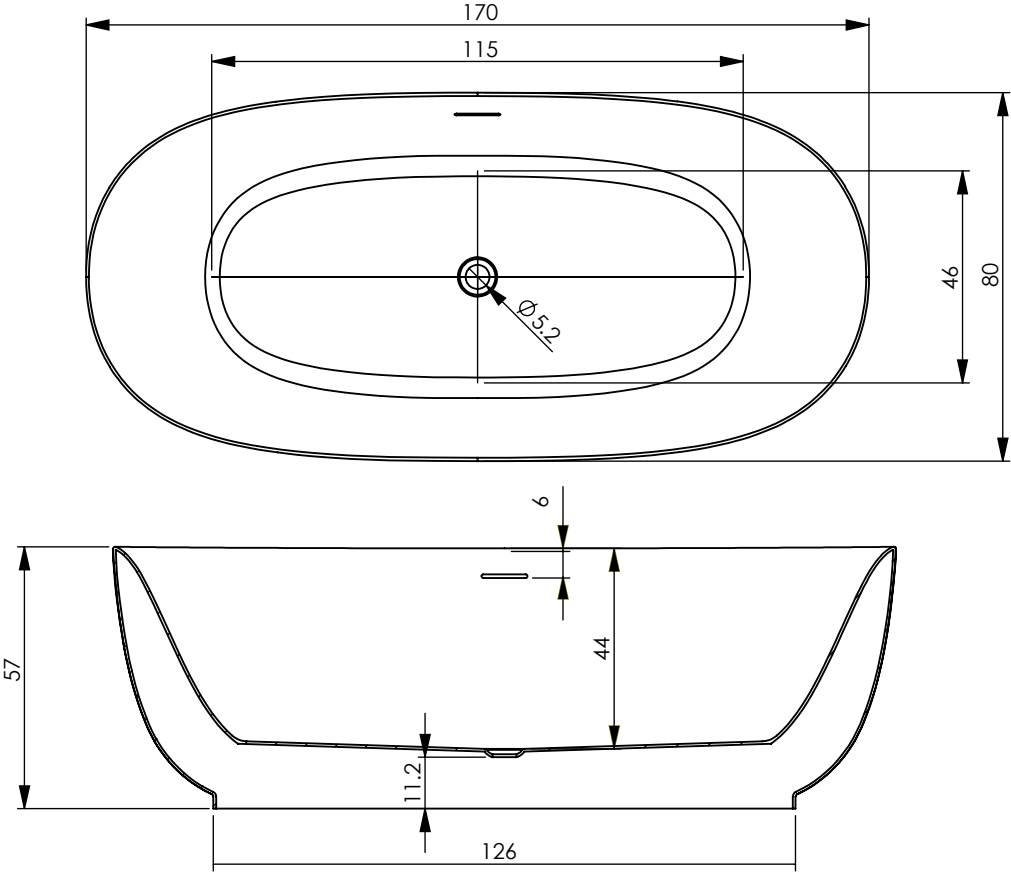
*Bei einer glänzend weißen oder matt weißen Badewanne sind die Abdeckung und der Aufsteller ebenfalls in glänzend weiß bzw. matt weiß. Bei steingrau sind die Teile mattschwarz

Optional

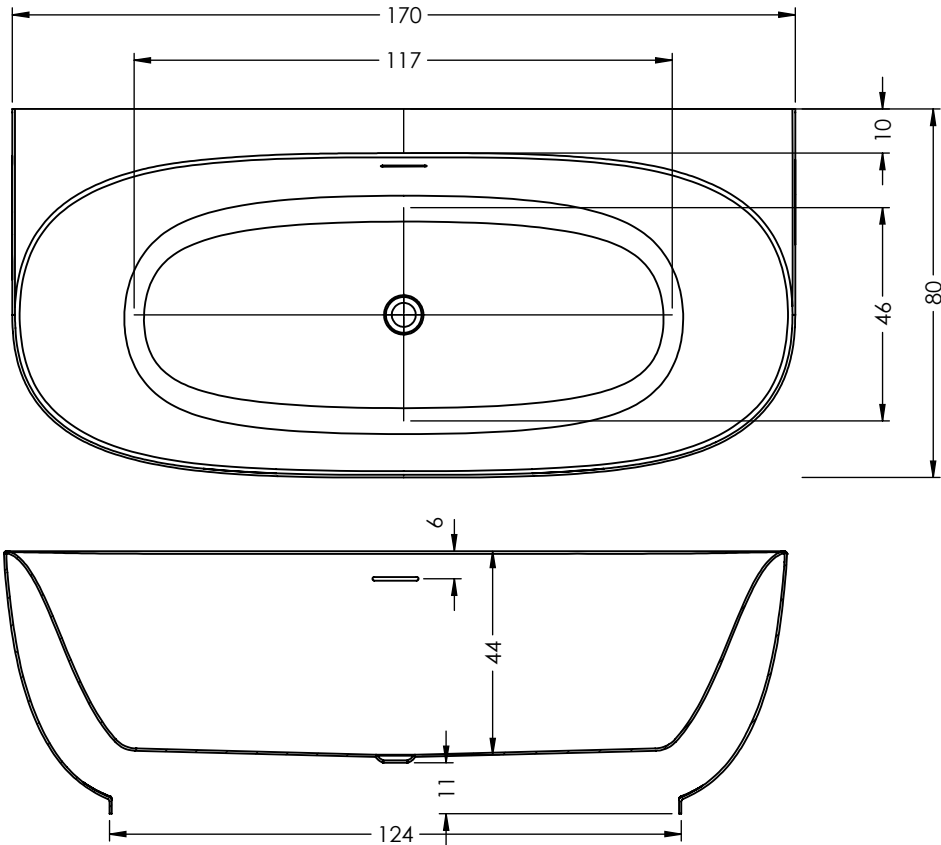


Data onder voorbehoud van wijzigingen

B162001***

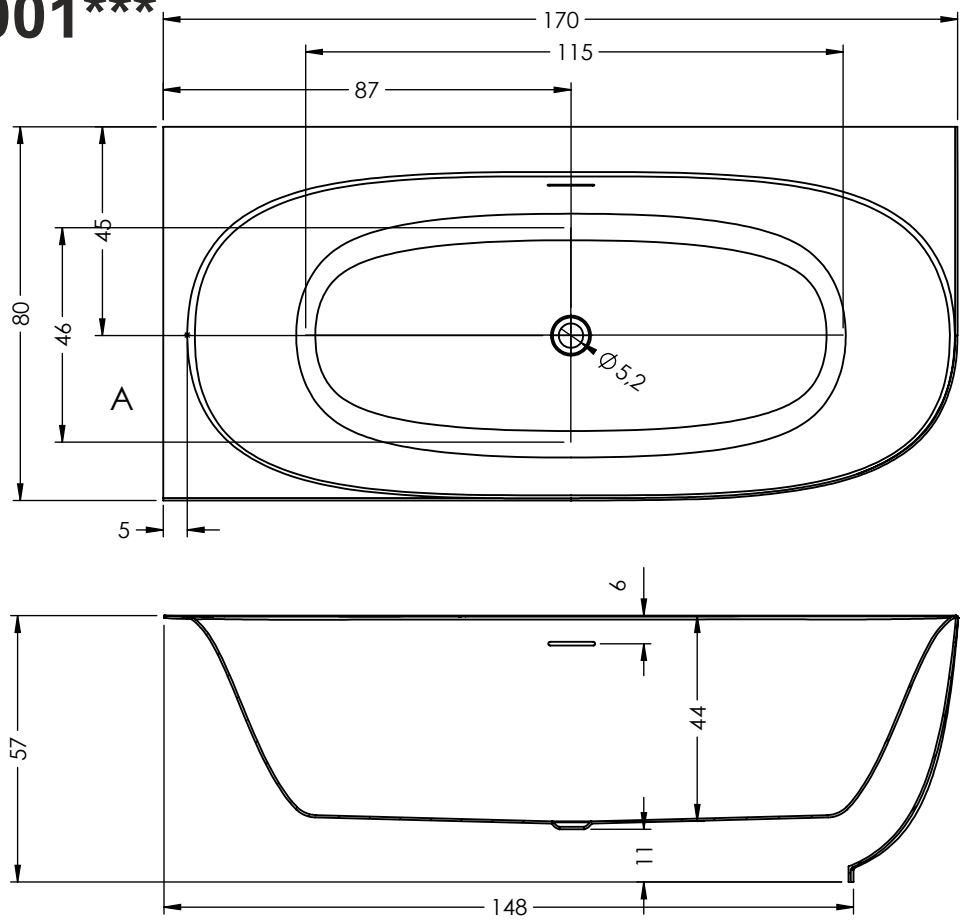


B163001***

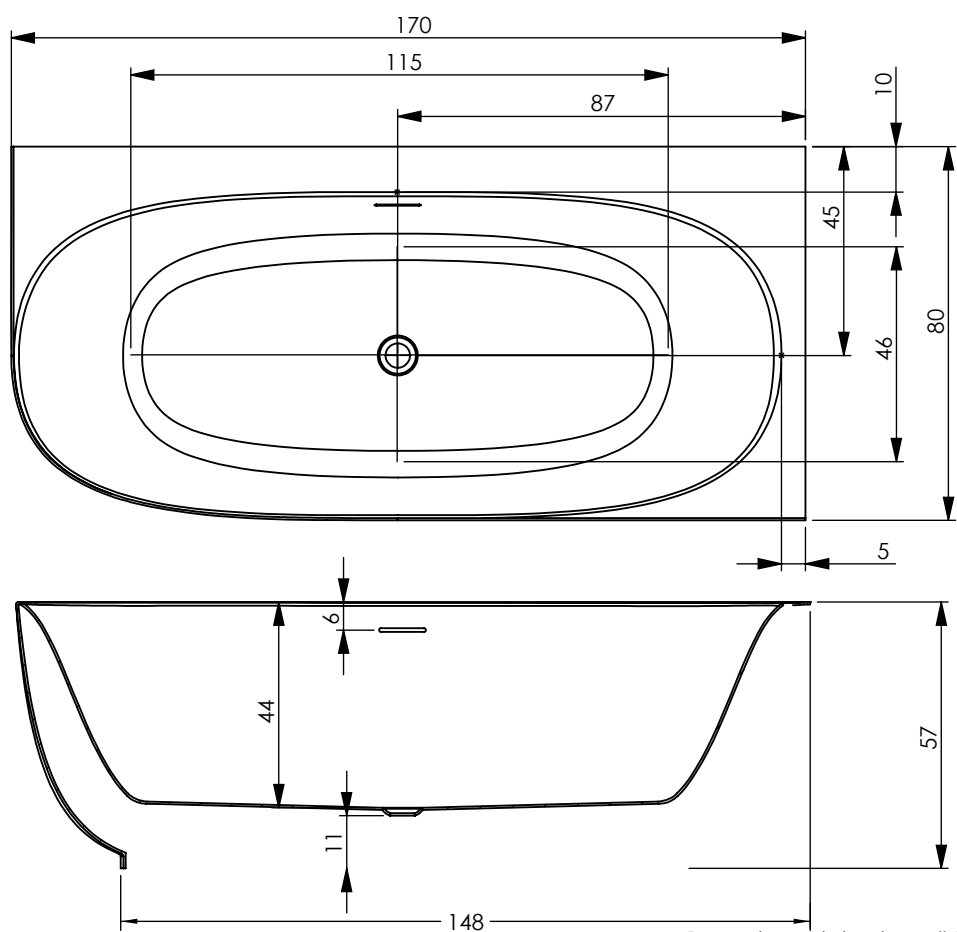


Data onder voorbehoud van wijzigingen

B164001***



B165001***



Data onder voorbehoud van wijzigingen